

### 平成29年度 調査船調査計画書

- 1 船 名 北 光 丸 ( 北 海 道 区 水 産 研 究 所 )
- 2 総トン数・馬力数 902 トン 4,000 馬力
- 3 調 査 名 ハダカイワシ類、オキアミ類、カイアシ類などの音響調査手法の高度化調査  
(予定している予算科目名:国際資源補助金・委託費、先端プロ(サケ)、水産庁事業(次世代))
- 4 調 査 期 間 平成 29 年 9 月 19 日 ~ 平成 29 年 9 月 28 日 (10日間) (航海数:1航海)
- 5 担当研究所等 水産工学研究所 漁業生産工学部 水産情報工学グループ  
責任担当者 : 澤田 浩一  
電 話 : 0479-44-5948

- 6 乗船調査員等
 

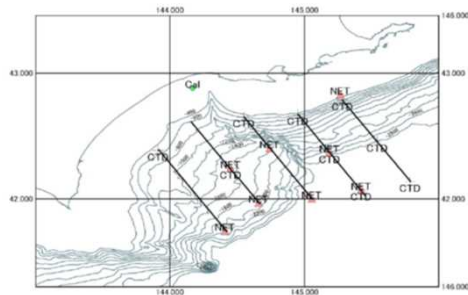
|          | 氏 名   | 所 属     | 期 間           |
|----------|-------|---------|---------------|
| 研究所等職員 : | 澤田 浩一 | 水産工学研究所 | 9月19日 ~ 9月28日 |
| 研究所等職員 : | 松裏 知彦 | 水産工学研究所 | 9月19日 ~ 9月28日 |
| そ の 他 :  | 向井 徹  | 北海道大学   | 9月19日 ~ 9月28日 |

- 7 調 査 目 的
  - 1) 種判別に使用する、多周波音響情報と環境情報(照度、その他の物理・生物環境)の取得。2) 音響・光学複合システム(J-QUEST $\chi$ )による観測。
  - 3) カイアシ類のサンプリングと多周波音響システムを用いたカイアシ類のサイズ別垂直分布の推定。
  - 4) トドハダカ、ツノナシオキアミの現存量推定。
  - 5) 広帯域化のテスト

- 8 調 査 項 目
  - ① 海洋観測 : CTD,水中照度計, ADCP
  - ② 基礎生産量調査 : クロロテック
  - ③ プランクトン調査 : リングネット、多周波音響プロファイラー
  - ⑤ 漁獲調査 : MOHT (5m<sup>2</sup>), MOCNESS (10m<sup>2</sup>)
  - ⑥ 魚探調査 : 4周波
  - ⑧ 測器等調査 : J-QUEST $\chi$ 、多周波音響プロファイラー

9 調 査 海 域 道東沖

10 調 査 海 域 図



| Transect | North    |           |          |           | South    |           |     |       |
|----------|----------|-----------|----------|-----------|----------|-----------|-----|-------|
|          | Latitude | Longitude | Latitude | Longitude | Latitude | Longitude |     |       |
| E        | 42       | 50.0      | 145      | 16.00     | 42       | 8.24      | 145 | 47.29 |
| G        | 42       | 42.6      | 144      | 55.50     | 42       | 1.37      | 145 | 27.45 |
| I        | 42       | 42.0      | 144      | 31.20     | 42       | 0.13      | 145 | 3.29  |
| K        | 42       | 41.8      | 144      | 6.00      | 41       | 57.76     | 144 | 40.06 |
| M        | 42       | 28.0      | 143      | 51.50     | 41       | 44.41     | 144 | 25.39 |

トランセクトは東から西にE->G->I->K->M

11 運 航 予 定 表

| 月日    | 項目      | 運航状況 |    |       | 備考           |
|-------|---------|------|----|-------|--------------|
|       |         | 停泊   | 航海 | 調査 予備 |              |
| 9月19日 | 出航、校正   |      | 1  |       |              |
| 9月20日 | 校正      |      |    | 1     |              |
| 9月21日 | 校正、雑音測定 |      |    | 1     |              |
| 9月22日 | ライン調査   |      |    | 5     | 9/22-26ライン調査 |
| 9月26日 | ライン調査   |      |    | 1     |              |
| 9月27日 | 連続調査    |      | 1  |       |              |
| 9月28日 | 入港      |      |    |       |              |
|       |         |      |    |       |              |
|       |         |      |    |       |              |
|       | 合計      |      | 2  | 8     |              |

12 消費燃油予定量 油種: 重油 **軽油** 消費量 46 KL